

Anticoncepció hormonal d'emergència

Informació pràctica per a la dona



Què és?

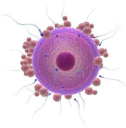
L'anticoncepció hormonal d'emergència (AHE), o la *píndola de l'endema* com s'anomena popularment, és un medicament que conté una hormona de tipus progestagen (levonorgestrel) que s'utilitza com a mètode anticonceptiu d'emergència.

L'AHE s'ha d'utilitzar **de manera ocasional** i en situacions d'emergència quan ha fallat o s'ha utilitzat de forma incorrecta el anticonceptiu habitual o, quan s'han tingut relacions sexuals sense protecció. **Aquest mètode no protegeix contra les malalties de transmissió sexual.**

Com actua?

Depenent del moment del cicle menstrual en el que es trobi la dona l'AHE actua d'alguna de les següents maneres:

- Evitant o retardant l'ovulació.
- Evitant la fecundació de l'òvul per l'esperma.
- Evitant el pas de l'òvul des de l'ovari fins a l'úter.
- Evitant la implantació de l'òvul a la paret



On es pot trobar?

Es pot accedir a l'AHE de forma gratuïta en:

- Els Centres d'Atenció Primària (CAP).
- Els Centres de salut sexual i reproductiva (ASSIR).
- Les urgències hospitalàries.

Es pot comprar sense recepta a la farmàcia (preu aproximat 20€).

Com s'ha de prendre?



S'ha de prendre una dosi 1.500 mcg de levonorgestrel amb aigua, **al més aviat possible, abans de les 72 hores (3 dies) posteriors** a les relacions sexuals sense protecció.

Generalment es tolera millor si es pren amb algun aliment.

Quina eficàcia té?

S'estima que **levonorgestrel podria prevenir el 84% dels embarassos** quan s'administra una dosi única de 1.500mcg abans de les 72 hores posteriors a les relacions sense protecció. Els resultats òptims s'esperen quan el medicament es pren durant les primeres **24 hores**.

Abans de prendre-la...

- Cal anar al metge si hi ha la possibilitat d'**estar embarassada**.
- No està demostrada l'eficàcia de l'AHE si es pren quan han transcorregut més de 72 hores des de les relacions sense protecció.
- S'ha de tenir **especial precaució** si pateix alguna malaltia intestinal, del fetge o del ronyó o si ha tingut al·lèrgia prèvia a aquest medicament.
- Alguns medicaments (i plantes medicinals) poden **disminuir l'eficàcia de l'AHE**, cal tenir especial precaució si pren antibiòtics, medicaments per al control de l'epilèpsia o l'herba de Sant Joan (*Hypericum Perforatum*).



Després de prendre-la...

- Els **efectes adversos** més freqüents són:
 - náusees i vòmits.
 - petites pèrdues i alteracions de la menstruació.
- L'ús de l'AHE de forma repetida pot **alterar el cicle menstrual**, i per tant, es recomana només l'ús de forma ocasional.
- Cal continuar utilitzant el mètode anticonceptiu habitual ja que aquest tractament no li protegirà de l'embaràs durant la resta del cicle.
- La menstruació ha de venir, com a màxim, al cap de tres setmanes (21 dies) del tractament. Si no és així cal fer



Què cal fer en cas de presentar vòmits?

Si vomiteu durant les tres hores posteriors a l'administració, s'han de tractar els vòmits i tornar a prendre l'AHE. Si torneu a vomitar de nou en les tres hores posteriors, cal consultar un professional sanitari.

Cal anar al metge després del tractament?

Cal anar al metge el més aviat possible si es presenta dolor en l'abdomen inferior, el seu període es presenta en més de 3-5 dies de retard, si és lleuger o diferent de l'habitual.



Punts claus

- S'ha de prendre, tant aviat com sigui possible en les 72 hores posteriors a la relació sexual desprotegida.
- No s'ha d'emprar com a mètode anticonceptiu habitual.
- No protegeix contra les malalties de transmissió sexual ni durant la resta del cicle menstrual.
- El seu metge o metgessa de capçalera o en els centres de salut sexual i reproductiva li proporcionaran informació sobre els mètodes anticonceptius.
- Si té qualsevol dubte sobre aquest o altres tractaments pot trucar al servei de **Sanitat Respon 902 111 444** on li atendran les 24 hores els 365 dies .
- Pot consultar més informació en:
 - http://www.sexejoves.gencat.cat/ics_webjove/contracepci.html
 - <http://www.gencat.cat/salut/depsalut/html/ca/dir2093/doc8011.html>
 - <http://www.cedimcat.info/html/ca/dir2450/doc26822.html>

Data d'elaboració: setembre de 2009

Disponible a: www.cedimcat.info